

Atelier thématique n°3

Vélo, marche à pied et autres modes actifs, quels usages avec le Bus Express ?



**PARLONS-EN
ENSEMBLE !**

CONCERTATION
PRÉALABLE
du 22 septembre
au 8 décembre 2022



PROJET DE BUS EXPRESS
GRASSE - MOUANS-SARTOUX

24 novembre 2022
Mouans-Sartoux

SOMMAIRE

1. Propos introductifs
2. Le projet du Bus Express
3. Calendrier du projet
4. Zoom sur la concertation
5. Atelier - temps d'échange
6. Date de la prochaine réunion publique

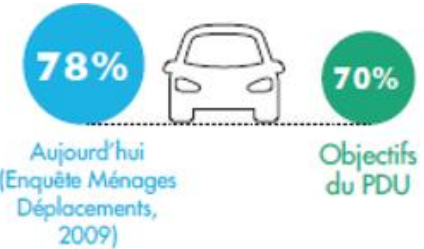


2- Le projet du Bus Express

→ Les objectifs de report modal de la CAPG



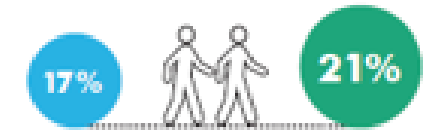
Des voiries congestionnées sans alternative crédible à la voiture particulière



Un impact négatif sur l'environnement



Des itinéraires piétons et vélos peu sécurisés



Une très faible part des déplacements à vélo



2- Le projet du Bus Express

Présentation et objectifs du projet



- **Qu'est-ce qu'un BHNS ?**
 - Un Bus à Haut Niveau de Service est une ligne de transport accessible, écologique, et dont les horaires, la fréquence et la ponctualité permettent d'offrir un niveau de service très performant et attractif pour les utilisateurs
- **Qu'est-ce qu'un site propre pour autobus ?**
 - Transport en commun disposant de voies réservées, indépendant de la circulation routière



2- Le projet du Bus Express

Présentation et objectifs du projet



- **Quel est le projet de mobilité durable de la CAPG ?**
 - Relier les villes de Grasse et de Mouans-Sartoux, à travers **une ligne de transport en commun 100% électrique sur près de 10 km en site propre sous forme de BHNS reliant Grasse à Mouans-Sartoux**



FRÉQUENCE : 10'



AMPLITUDE
HORAIRE :
DE 5 H À 22 H



TEMPS
DE TRAJET : 20'



BHNS : 100% électrique

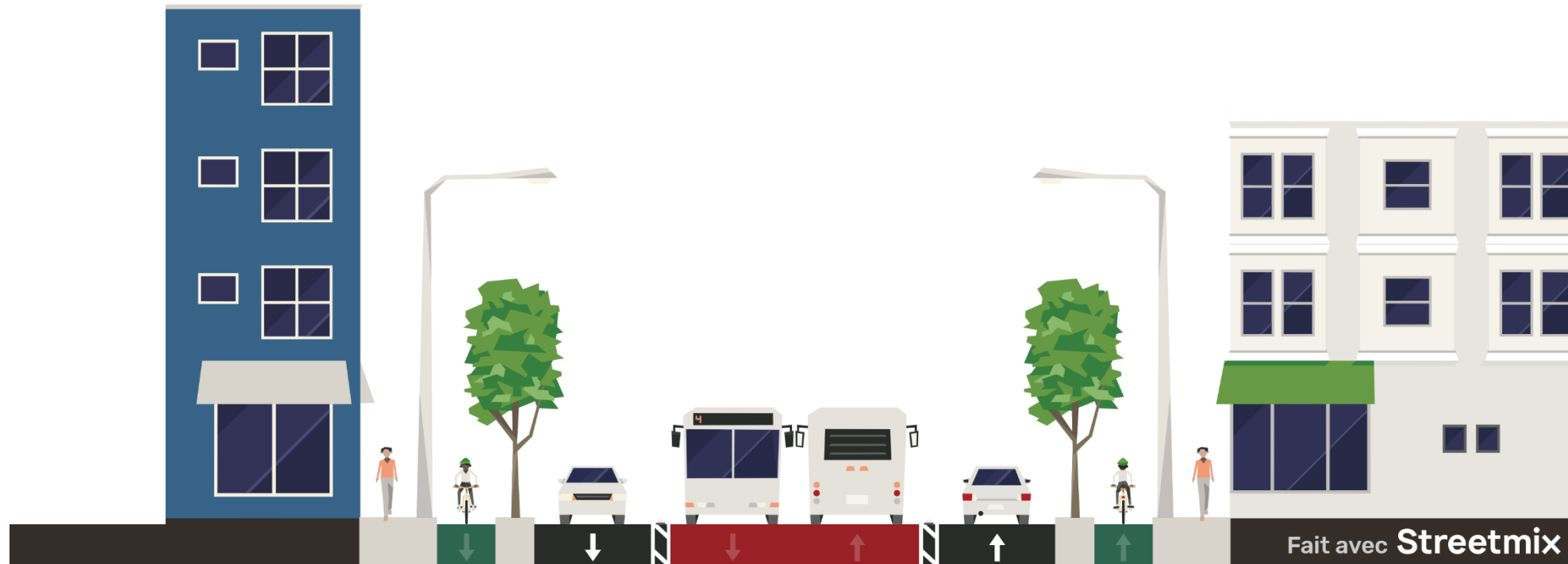


2- Le projet du Bus Express

Présentation et objectifs du projet







- **Quel est le projet de mobilité durable de la CAPG ?**
 - Aménager des voies bus en sites propres continues
 - Créer des aménagements cyclables continus, homogènes et sécuritaires
 - Bonifier les espaces dédiés aux piétons
 - Végétaliser le corridor d'étude
 - Préserver les voies de circulation automobiles

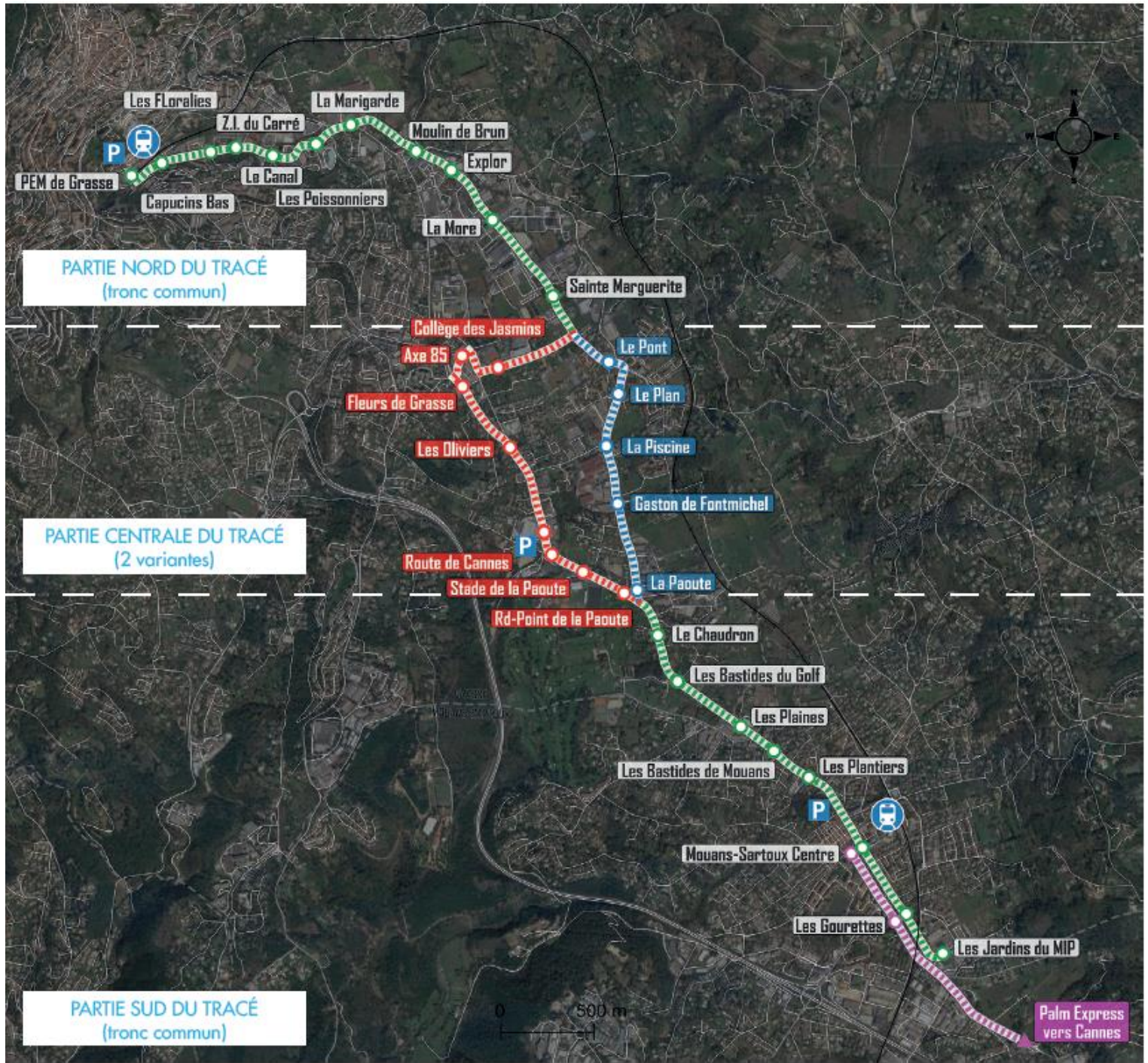


2- Le projet du Bus Express

Présentation du tracé de Bus Express et de ses variantes

Légende :

-  Tracé tronçon commun aux variantes
-  Variante Route de Cannes
-  Variante Le Plan
-  Arrêts du BHNS
-  Parking
-  Pôle d'échange Multimodal



2- Le projet du Bus Express

Présentation de la solution préférentielle : la variante route de Cannes



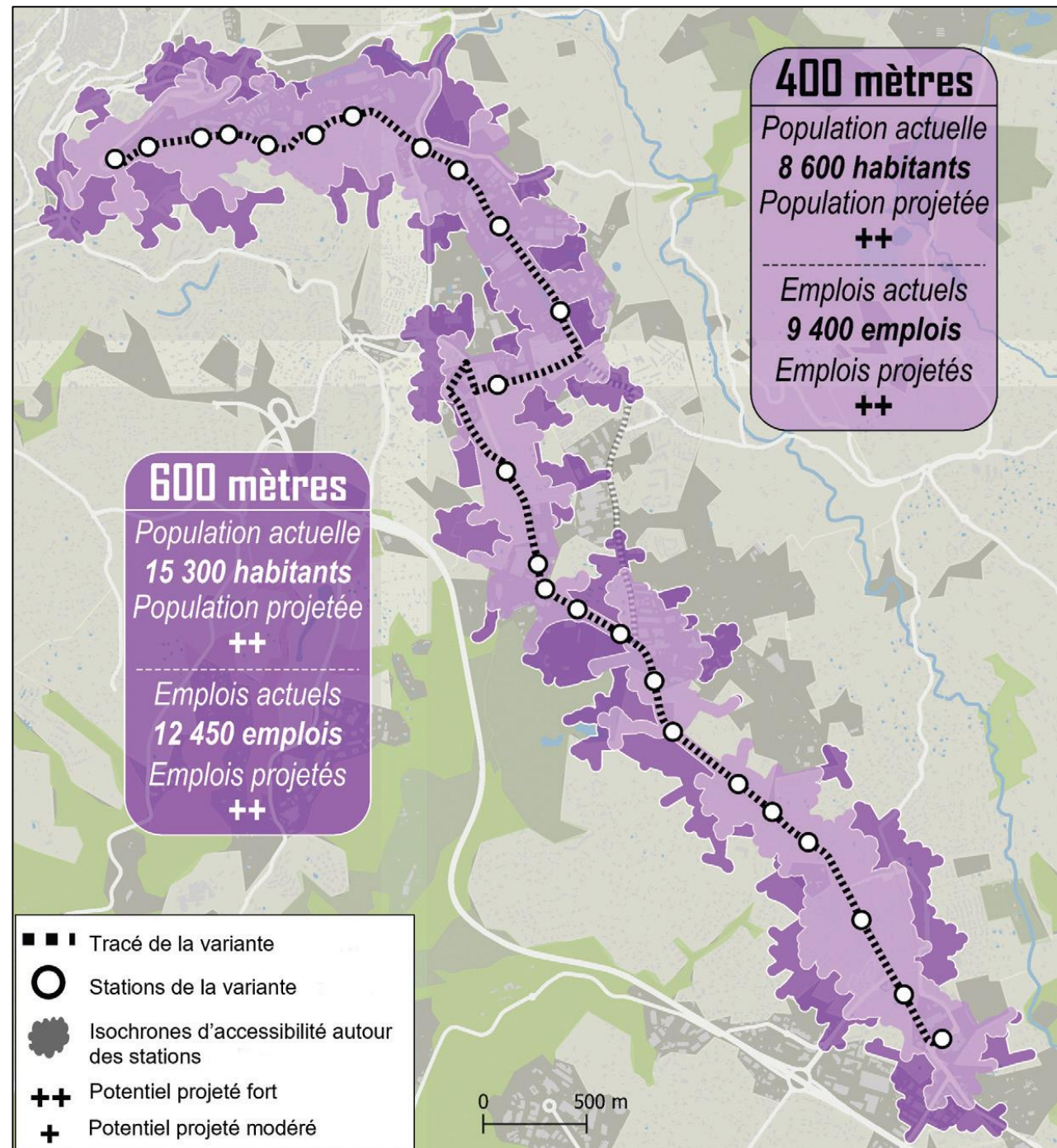
	Variante route de Cannes	Variante le Plan
Attractivité BHNS (vitesse commerciale, gain de temps, emploi, population)	Green	Yellow
Compatibilité Modes actifs (aménagements cyclables, confort piétons, accessibilité PMR)	Green	Yellow
Circulation/ Stationnement (impact plan de circulation, stationnement et desserte riveraine)	Green	Green
Requalification urbaine	Green	Yellow
Impact foncier	Yellow	Yellow
Impact environnemental	Yellow	Red

2- Le projet du Bus Express

Présentation de la solution préférentielle : la variante route de Cannes

- Il y a plus de potentiel, en termes d'emplois, d'habitants et de logements.
- De plus, le collège des Jasmins est présent sur cette variante.
- L'insertion urbaine est facilitée sur cette variante.

Compte tenu de ces éléments, le choix de la CAPG s'oriente sur la variante route de Cannes.



2- Le projet du Bus Express

Présentation de la solution préférentielle : la variante route de Cannes

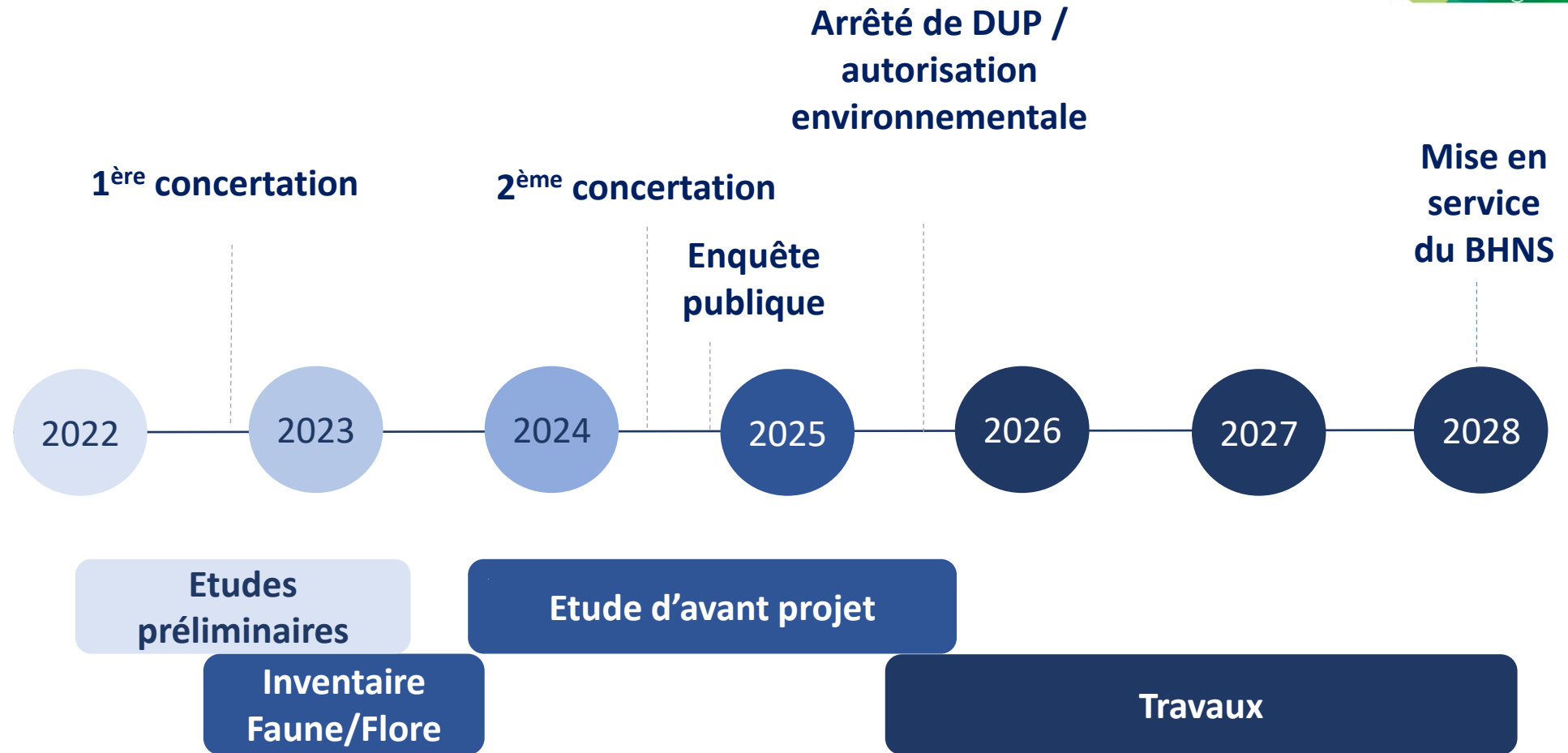


- Réalisation de l'inventaire faune-flore
 - Avoir un diagnostic d'une durée d'un an le long du tracé ; en cours depuis juillet 2022
 - Identifier le patrimoine naturel et la valeur écologique du site
 - Réduire au maximum l'impact sur l'environnement et identifier les risques éventuels



	2022						2023												
	7	8	9	10	11	12	1	2	3	4	5	6	7	8	9	10	11	12	
Mission 1 - analyse de l'état initial			■	■		■				■	■	■	■						
Mission 2 - synthèse des enjeux environnementaux																		■	■
Mission 3 - analyse critique du projet																			■
Mission 4 - analyse des effets négatifs et positifs																			■
Mission 5 - analyse compatibilité du projet avec l'affectation des sols																			■
Mission 6 - analyse des mesures Eviter, Réduire et Compenser																			■

3. Calendrier du projet



4. Zoom sur la concertation



Informez-vous :

- www.paysdegrasse.fr
- Mairies de Grasse et Mouans-Sartoux
- Siège de la Communauté d'agglomération du Pays de Grasse à Grasse



Faites part de vos questions et avis :

- **Cahier d'expression** mis à disposition auprès de l'exposition
- **Par mail** : concertation-bhns@paysdegrasse.fr
- **Par courrier**, à l'adresse : Communauté d'agglomération du Pays de Grasse – Concertation Bus Express – 57 avenue Pierre Sémard – 06130 Grasse

4. Zoom sur la concertation : Venez échanger sur le projet



Des réunions publiques :

- **Le 6 octobre 2022 à 18 h 30**
Palais des Congrès, 22 cours
Honoré Cresp à Grasse
- **Le 8 décembre 2022 à 18 h 30**
Salle du Château (n°8), rue du
Château à Mouans-Sartoux

Des permanences :

Du 7 octobre au 7 décembre 2022 :

- Les lundis de 9 h à 12 h
- Les mercredis de 13h30 à 17 h
- Les vendredis de 9 h à 12 h

Lieu : Au siège de la Communauté
d'agglomération du Pays de Grasse

L'exposition dédiée au projet :

Du 7 octobre au 7 décembre 2022

Lieu : les mairies de Grasse et de Mouans-Sartoux,
à la mairie annexe du Plan de Grasse et au siège de
la Communauté d'agglomération du Pays de Grasse

- Aux jours et heures habituels d'ouverture, une
exposition itinérante sera également proposée
lors d'événements locaux, pour être au plus
proche des habitants
- Programme détaillé sur www.paysdegrasse.fr

Ouvert à
tous !

5. Atelier - temps d'échange



- **Atelier thématique 3 : Vélo, marche à pied et autres modes actifs, quels usages avec le Bus Express ?**
 - **Les variantes du bus Express**
 - **Zoom sur le centre-ville de Mouans-Sartoux**
 - **Vos attentes concernant les itinéraires et aménagements piétons**
 - **Vos attentes concernant les itinéraires et aménagements cyclables**



5. Atelier - temps d'échange



• Atelier thématique 3 : Vélo, marche à pied et autres modes actifs, quels usages avec le Bus Express ?

- **Les variantes du bus Express**
 1. Quels sont les avantages et les inconvénients des deux variantes ?
- **Zoom sur le centre-ville de Mouans-Sartoux**
 2. Quelles sont vos attentes pour le réaménagement du centre-ville ?
- **Les itinéraires et aménagements piétons**
 3. Quels sont vos sentiments concernant le réseau piétonnier existant ?
Quels sont vos attentes et vos besoins concernant les aménagements piétons prévus dans le projet ?
- **Les itinéraires et aménagements cyclables**
 4. Quels sont vos sentiments sur les liaisons cyclables dans le secteur du projet ? Quels sont vos attentes et vos besoins concernant les aménagements vélo prévus dans le projet ?



5. Atelier - temps d'échange



- Atelier thématique 3 : Les variantes du Bus Express

1. Quels sont les avantages et les inconvénients des deux variantes ?



Légende :

- Variante Route de Cannes
- Variante Le Plan
- La Marigarde Arrêts du BHNS
- P Parking
- 🚶 Pôle d'échange Multimodal

6. Atelier - temps d'échange



- **Atelier thématique 3 : Les variantes du Bus Express**

1. **Quels sont les avantages et les inconvénients des deux variantes ?**

	Avantages	Inconvénients
Route de Cannes		
Le Plan		

5. Atelier - temps d'échange



- **Atelier thématique 3 : Zoom sur le centre-ville de Mouans-Sartoux**

2. Quelles sont vos attentes pour le réaménagement du centre-ville ?

- **Les enjeux de l'arrivée du projet de Bus Express**
- **Les opportunités du projet de Bus Express**
 - Maintien de la circulation, de la capacité véhiculaire et du stationnement en voirie
 - Maintien du terre-plein central planté et renforcement de la végétalisation
 - Bonification des trottoirs
 - Bonification des aménagements cyclables
 - Ajout d'une voie bus dans les deux directions
 - Amélioration des correspondances avec le Palm bus de la CACPL, ligne régionale 600 et la SNCF
- **Les attentes de la population**

6. Atelier - temps d'échange



- Atelier thématique 3 : Zoom sur le centre-ville de Mouans-Sartoux

2. Quelles sont vos attentes pour le réaménagement du centre-ville ?

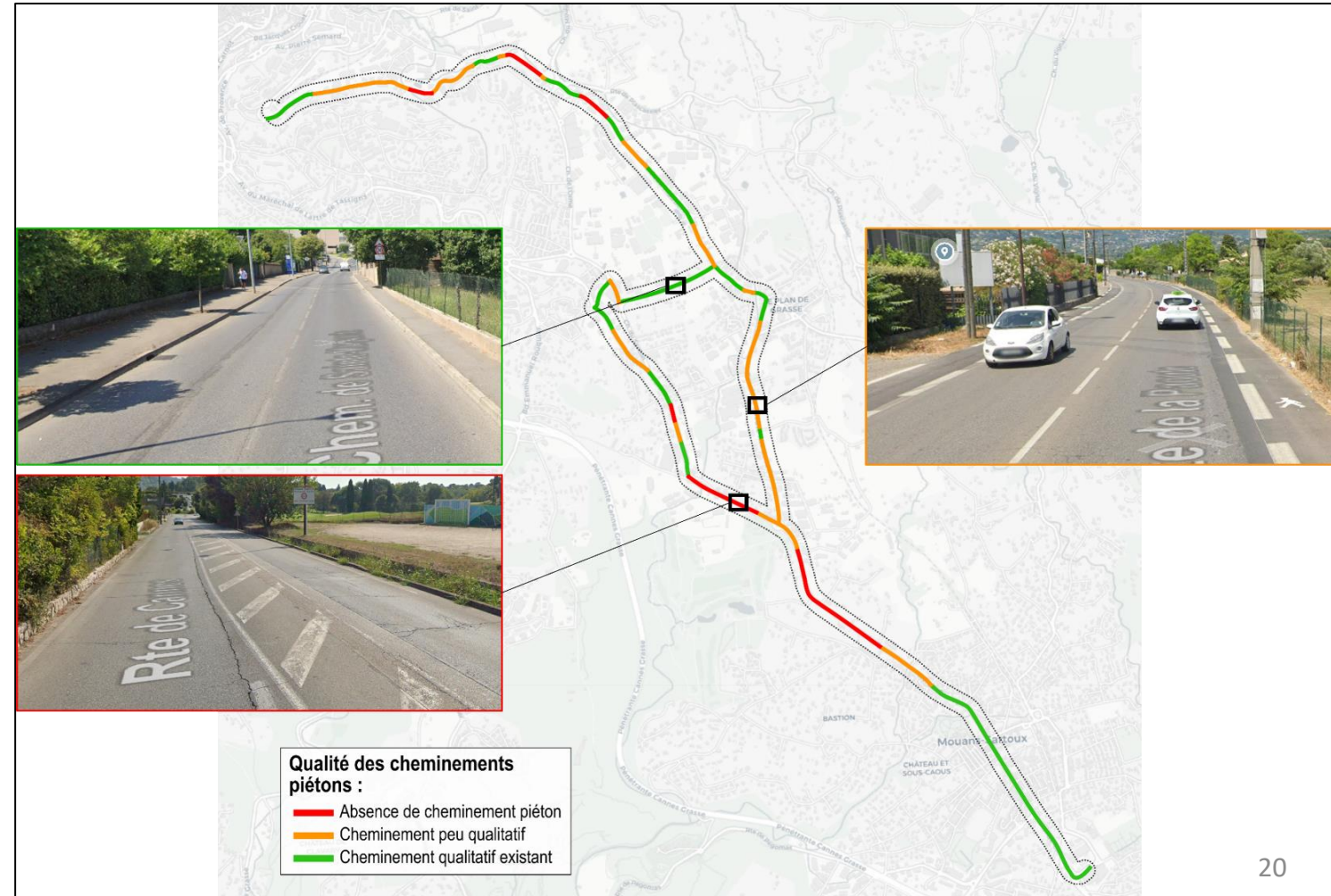
- Proposition 1
- Proposition 2
- XX
- Etc.

5. Atelier - temps d'échange



Atelier thématique 3 : Vélo, marche à pied et autres modes actifs, quels usages avec le Bus Express ?

3. Quels sont vos sentiments concernant le réseau piétonnier existant ?
- Situation actuelle



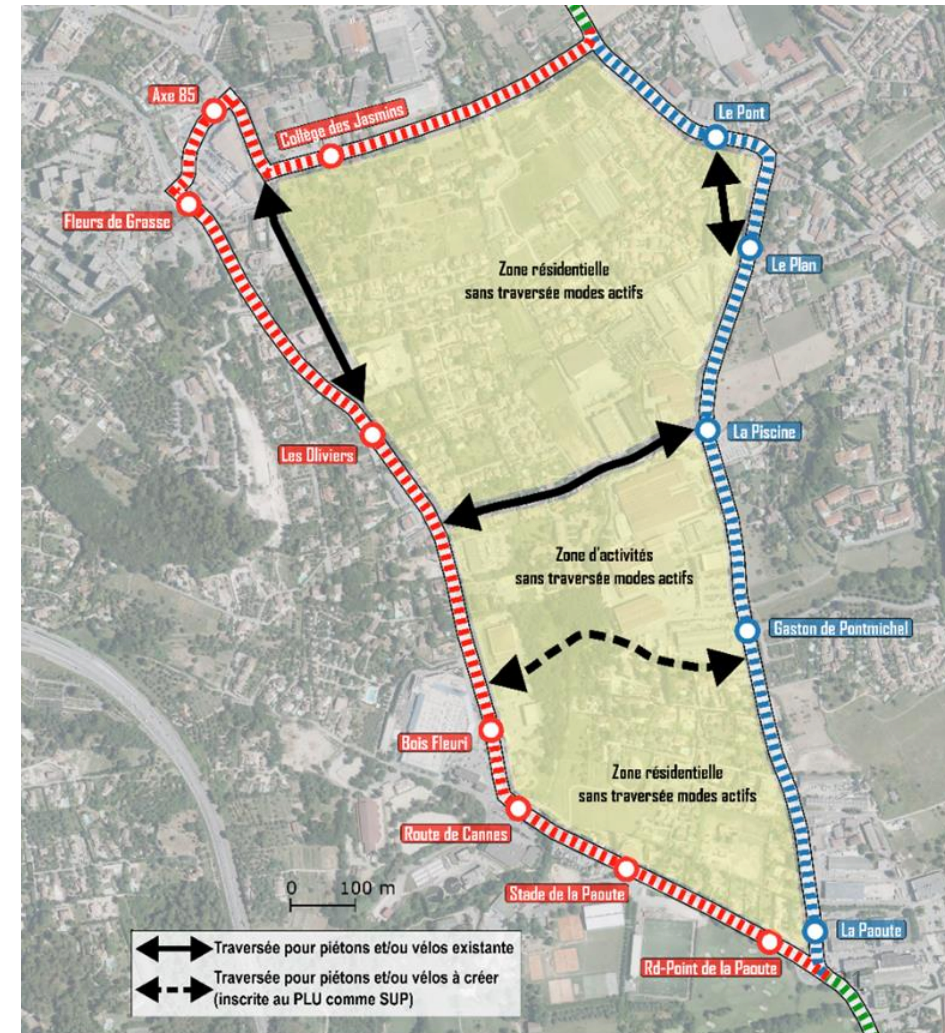
5. Atelier - temps d'échange



Atelier thématique 3 : Vélo, marche à pied et autres modes actifs, quels usages avec le Bus Express ?



3. Quels sont vos attentes et vos besoins concernant les aménagements piétons prévus dans le projet ?
- Qu'est-ce qui est prévu par la CAPG?
 - Aménagements piétons continus et sécurisés
 - Traversée piétonne, entre les deux variantes
 - Amélioration de la sécurité des itinéraires piétons pour faciliter l'accès aux arrêts de bus
 - Réalisation des accès aux arrêts et dimensionnement des trottoirs conformes aux dimensions PMR – *Personne à mobilité réduite*
 - Qu'est-ce qui est souhaité ?



6. Atelier - temps d'échange



Atelier thématique 3 : Vélo, marche à pied et autres modes actifs, quels usages avec le Bus Express ?

- **Quels sont vos sentiments concernant le réseau piétonnier existant ?**

- Proposition 1
- Proposition 2
- XX

- Etc.

- **Quels sont vos attentes et vos besoins concernant les aménagements piétons prévus dans le projet ?**

- Proposition 1
- Proposition 2
- XX

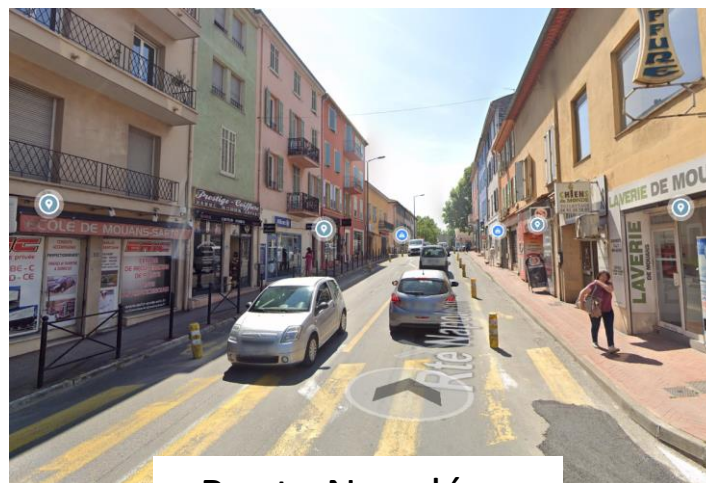
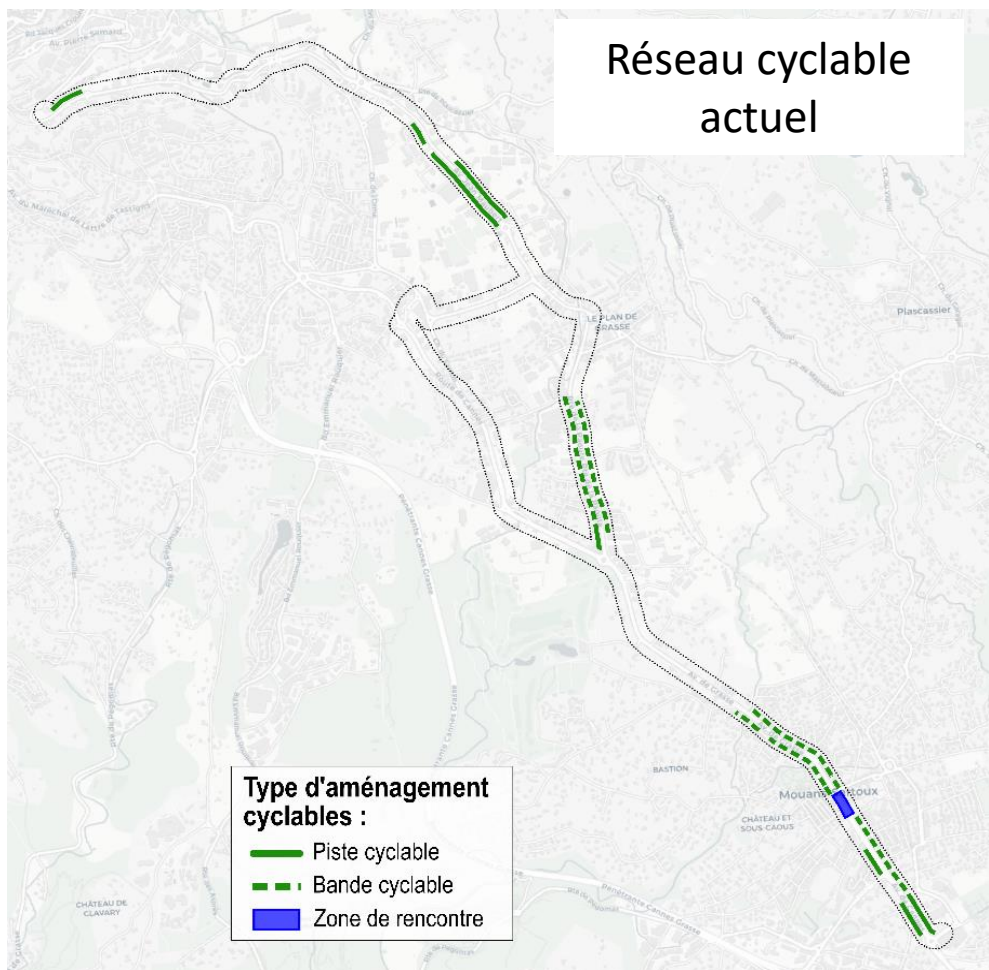
- Etc.

6. Atelier - temps d'échange



Atelier thématique 3 : Vélo, marche à pied et autres modes actifs, quels usages avec le Bus Express ?

4. Quels sont vos sentiments sur les liaisons cyclables dans le secteur du projet ?



Route Napoléon
Avenue de Cannes



Bande cyclable temporaire et trottoir (Rte de Cannes)



Piste cyclable unidirectionnelle bilatérale (Av. de Cannes)

6. Atelier - temps d'échange



Atelier thématique 3 : Vélo, marche à pied et autres modes actifs, quels usages avec le Bus Express ?

4. Quels sont vos attentes et vos besoins concernant les aménagements vélo prévus dans le projet ?

- **Qu'est-ce qui est prévu par la CAPG ?**
 - Réaliser des itinéraires cyclables continus et sécurisés
 - Développer la part du vélo via la réalisation d'aménagements et la promotion du VAE
 - S'appuyer sur le plan vélo et le schéma directeur cyclable
- **Qu'est-ce qui est souhaité ?**
 - Mettre en place davantage de boxes sécurisés pour le stationnement
 - Compléter les stationnements vélo
 - Trouver un système amélioré d'emport à vélos à bord des autobus



6. Atelier - temps d'échange

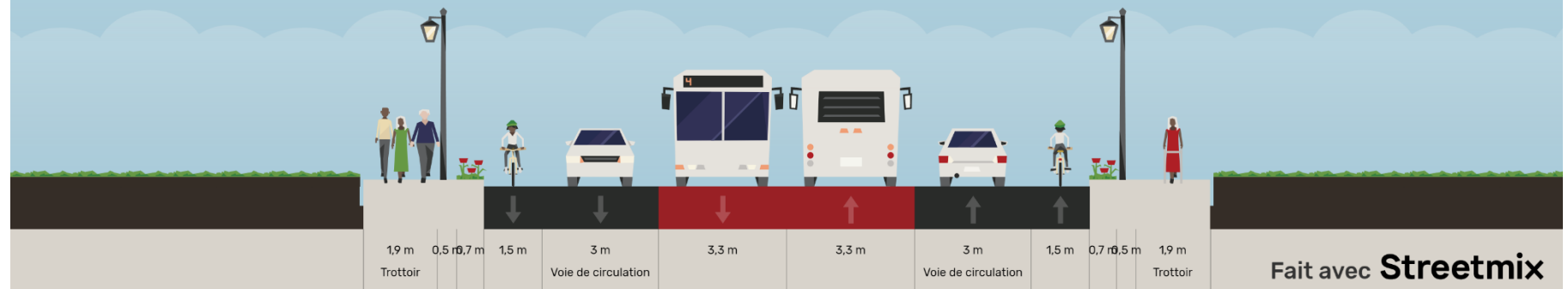


Atelier thématique 3 : Vélo, marche à pied et autres modes actifs, quels usages avec le Bus Express ?

4. Quels sont vos attentes et vos besoins concernant les aménagements vélo prévus dans le projet ?

Bandes cyclables unidirectionnelles bilatér...

Types d'aménagement cyclable couplé au BHNS



6. Atelier - temps d'échange

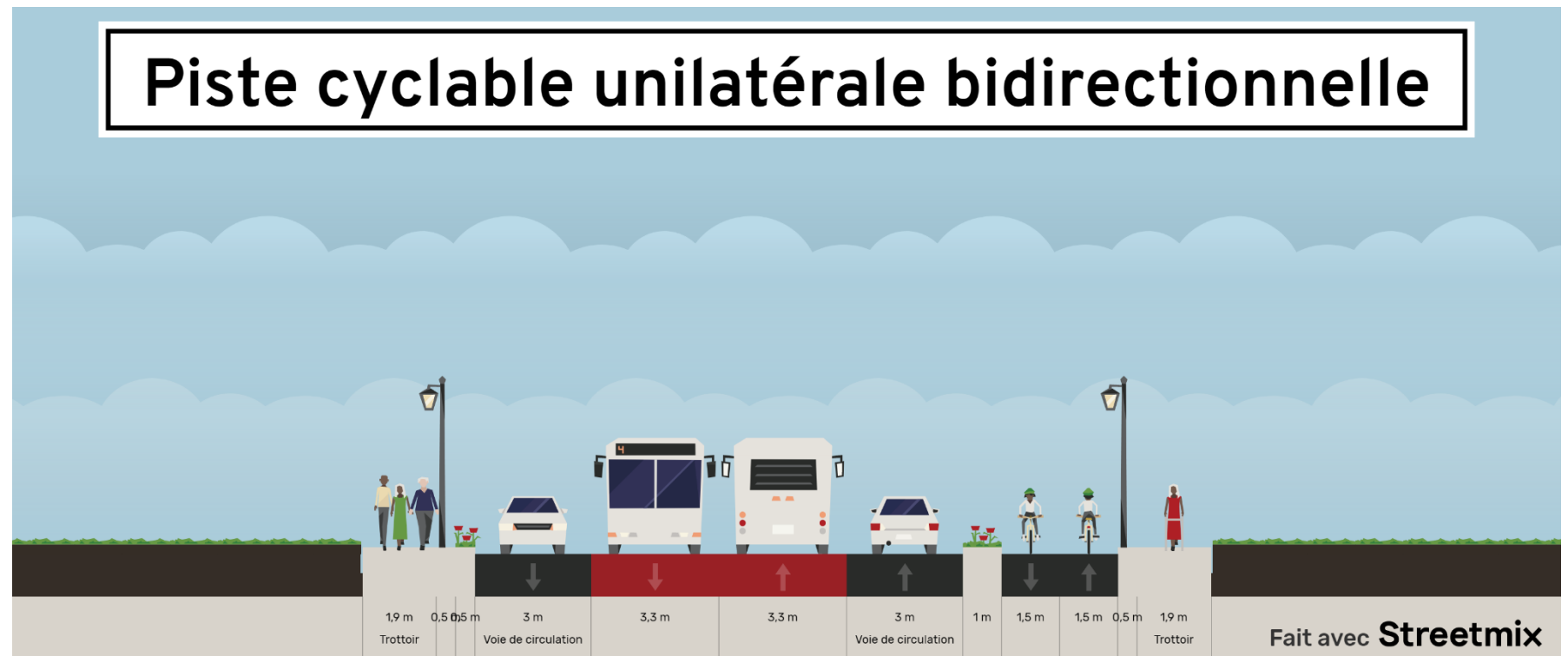


Atelier thématique 3 : Vélo, marche à pied et autres modes actifs, quels usages avec le Bus Express ?

4. Quels sont vos attentes et vos besoins concernant les aménagements vélo prévus dans le projet ?

Piste cyclable unilatérale bidirectionnelle

Types d'aménagement cyclable couplé au BHNS



6. Atelier - temps d'échange

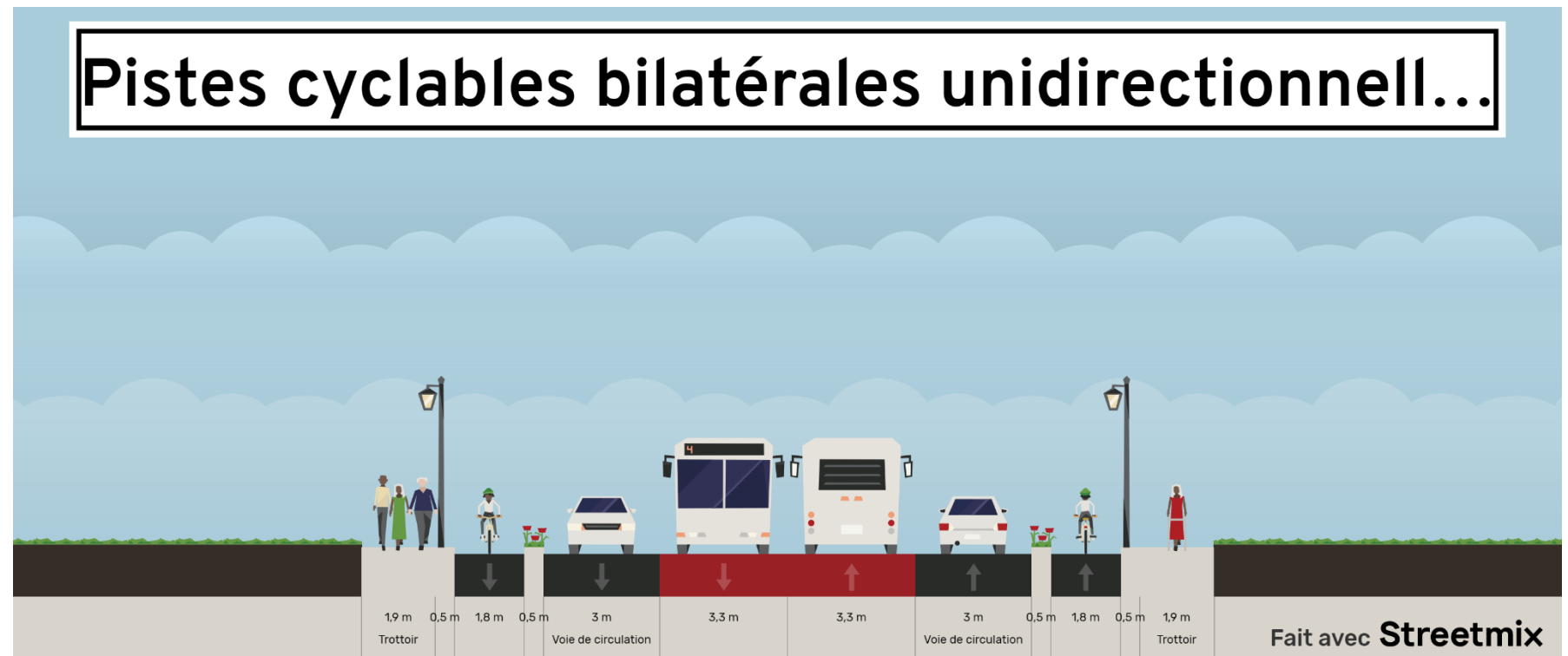


Atelier thématique 3 : Vélo, marche à pied et autres modes actifs, quels usages avec le Bus Express ?

4. Quels sont vos attentes et vos besoins concernant les aménagements vélo prévus dans le projet ?

Pistes cyclables bilatérales unidirectionnell...

Types d'aménagement cyclable couplé au BHNS



6. Atelier - temps d'échange



Atelier thématique 3 : Vélo, marche à pied et autres modes actifs, quels usages avec le Bus Express ?

- **Quel est votre sentiment sur les liaisons cyclables dans le secteur du projet ?**

- Proposition 1
- Proposition 2

- **Quels sont vos attentes et vos besoins concernant les aménagements vélo prévus dans le projet y compris aux stations? Ce qui est à conserver, à améliorer ?**

- Proposition 1
- Proposition 2

6. Date de la prochaine réunion publique

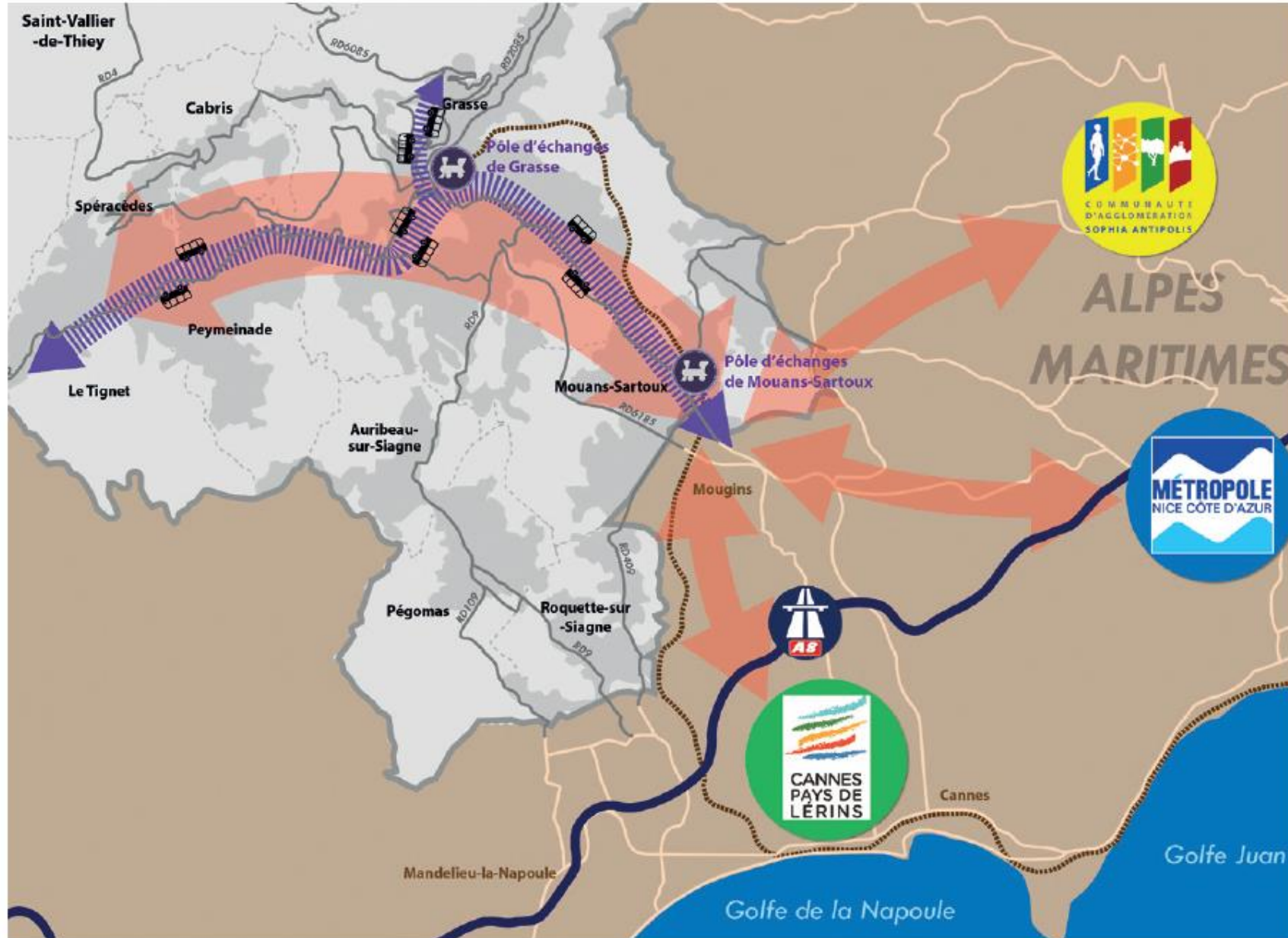
Le 8 décembre 2022 à 18h30

**Lieu : Salle du Château (n°8), rue du
Château à Mouans-Sartoux**

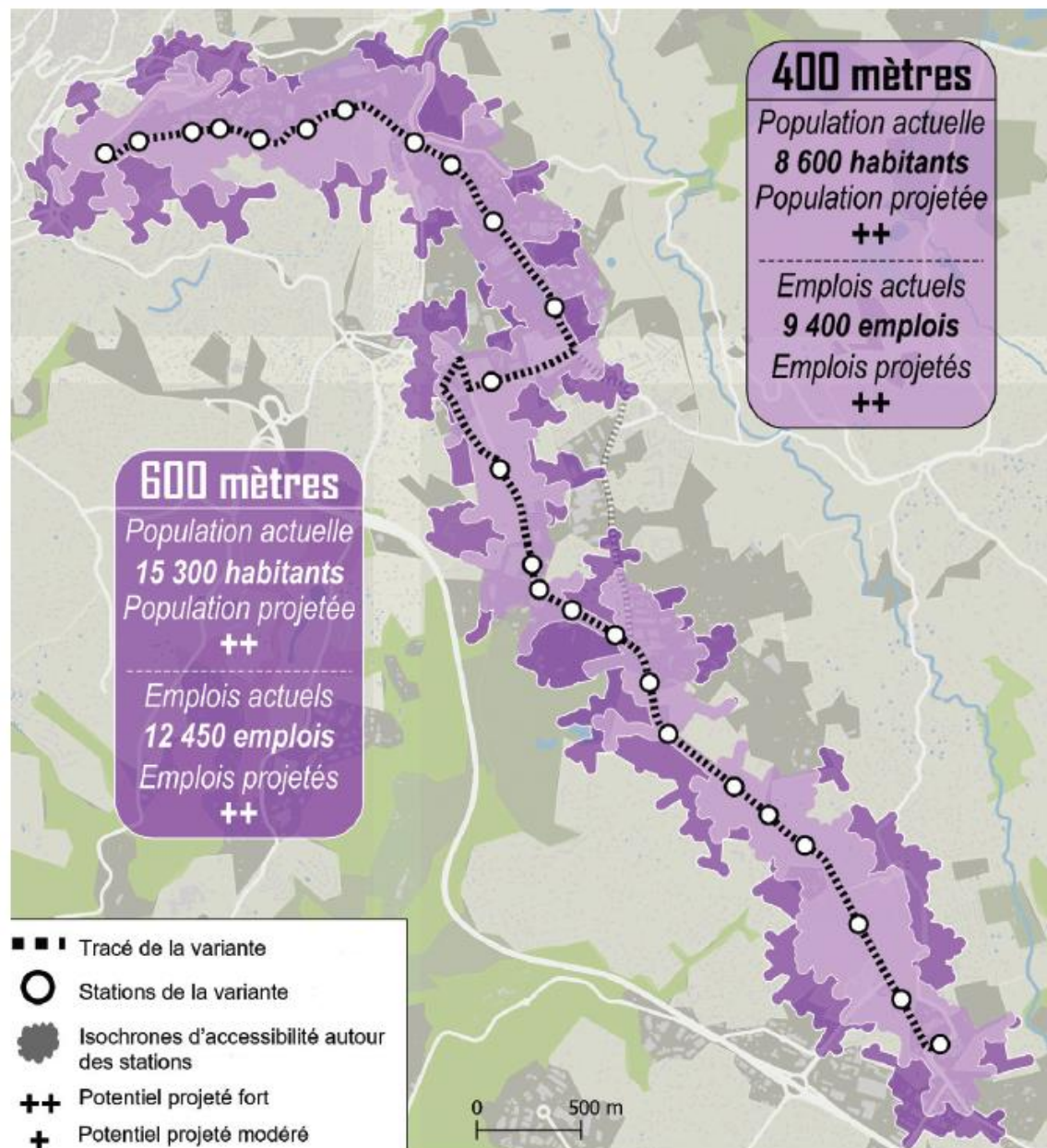


Annexes

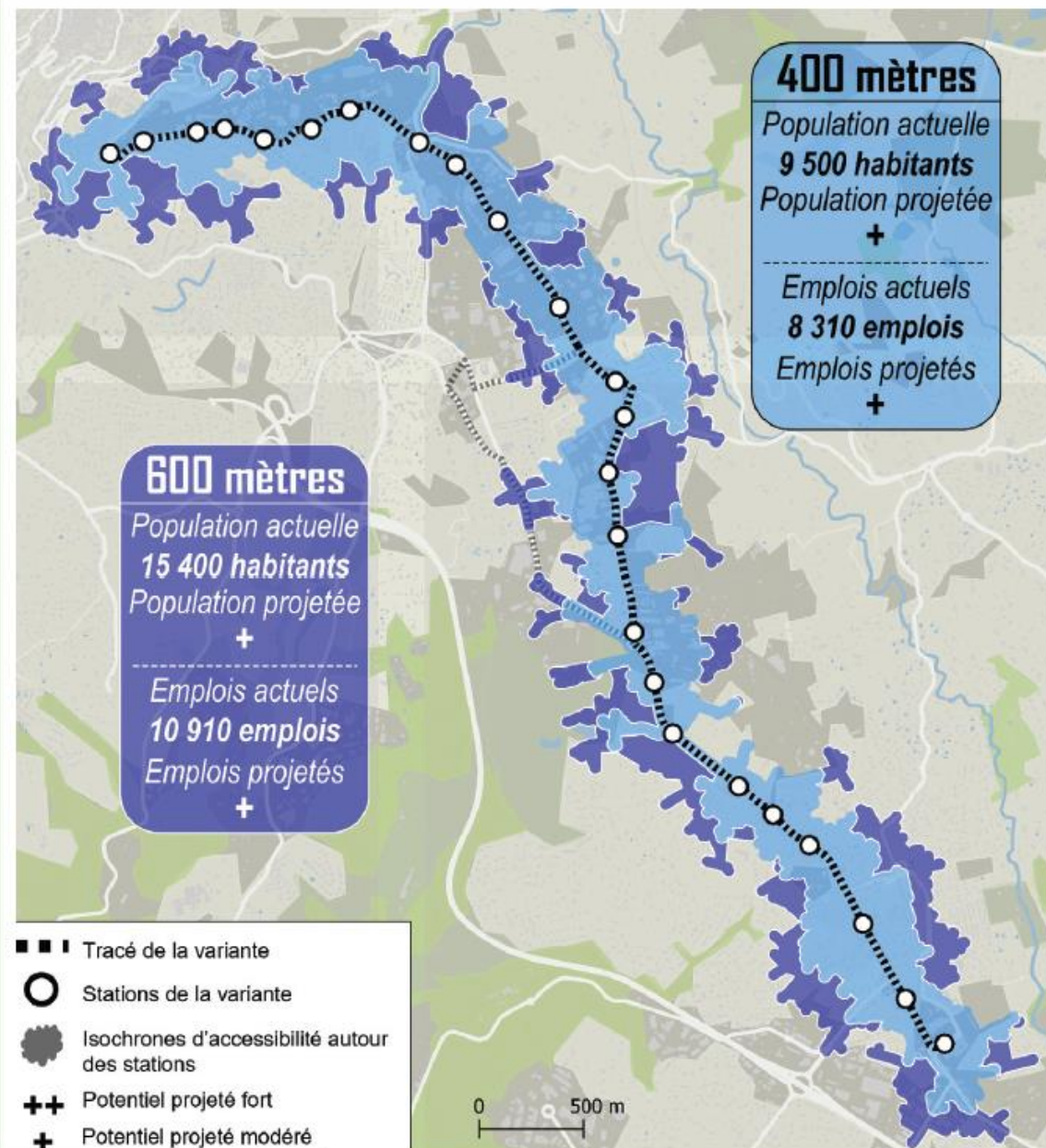
LES AXES MAJEURS DE DÉPLACEMENTS



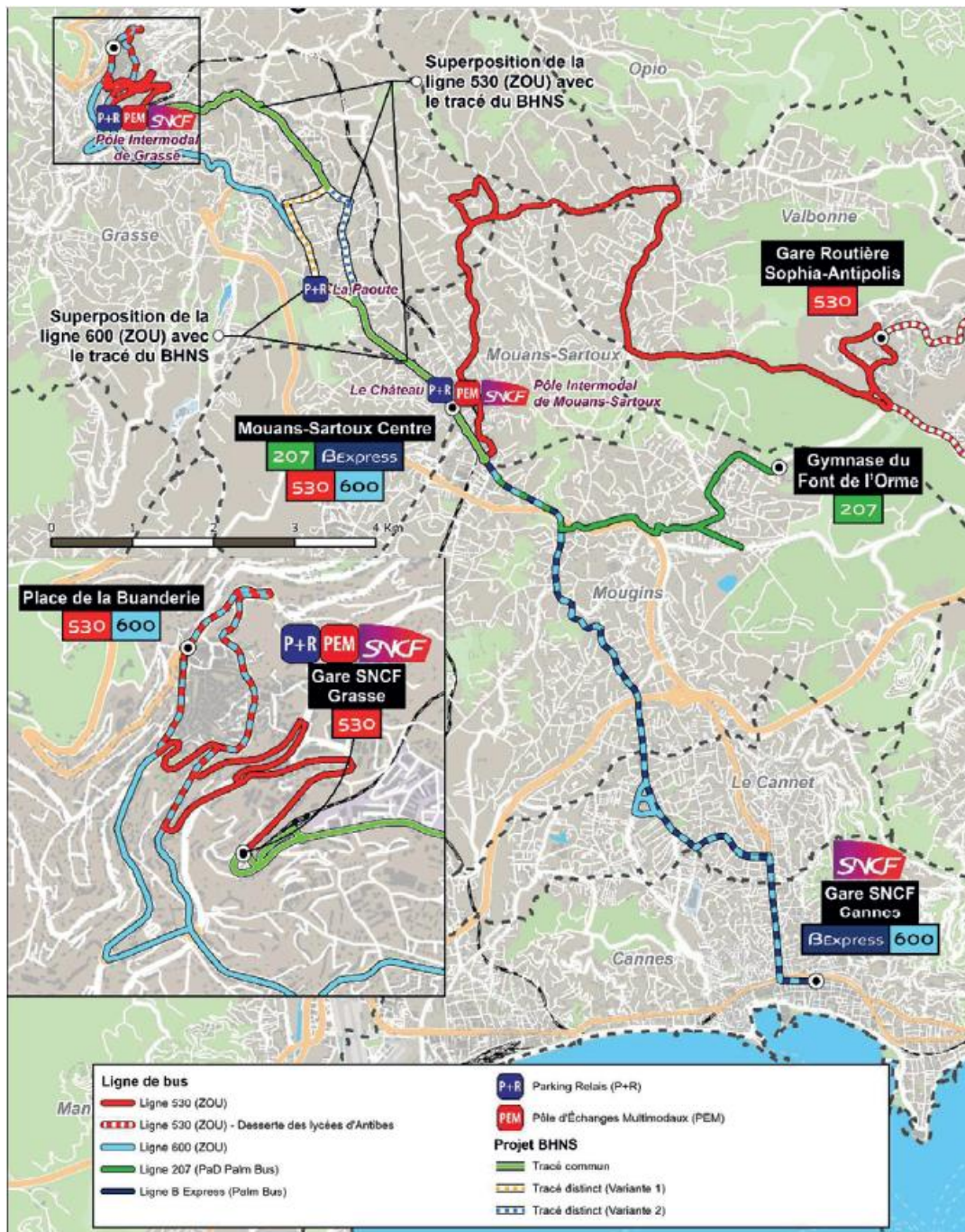
POPULATION ET EMPLOIS DESSERVIS DANS LA VARIANTE OUEST
« ROUTE DE CANNES »



POPULATION ET EMPLOIS DESSERVIS DANS LA VARIANTE EST
« LE PLAN »



LES CONNEXIONS AVEC LES LIGNES RÉGIONALES



LE BUS EXPRESS AU CŒUR DU RÉSEAU SILLAGES

