



**PARLONS-EN ENSEMBLE !**

CONCERTATION PRÉALABLE  
du 22 septembre  
au 8 décembre 2022



**PROJET DE BUS EXPRESS**  
GRASSE - MOUANS-SARTOUX



Réunion publique  
6 octobre 2022  
Grasse

# SOMMAIRE



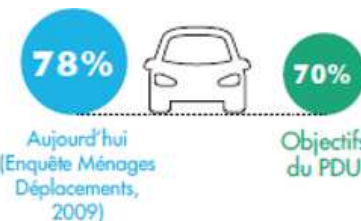
1. Propos introductifs
2. Situation actuelle en termes de mobilité
3. Présentation et objectifs du projet
4. Présentation du tracé de Bus Express et de ses variantes
5. Présentation de la solution préférentielle
6. Environnement et cadre de vie
7. Calendrier du projet
8. Partenaires du projet
9. Zoom sur la concertation

## 2- Situation actuelle en termes de mobilité

→ Les objectifs de report modal de la CAPG



**Des voiries congestionnées sans alternative crédible à la voiture particulière**



**Un impact négatif sur l'environnement**



**Des itinéraires piétons et vélos peu sécurisés**



**Une très faible part des déplacements à vélo**



### 3- Présentation et objectifs du projet

- **Qu'est-ce qu'un BHNS ?**
  - Un Bus à Haut Niveau de Service est une ligne de transport accessible, écologique, et dont les horaires, la fréquence et la ponctualité permettent d'offrir un niveau de service très performant et attractif pour les utilisateurs
  
- **Qu'est-ce qu'un site propre pour autobus ?**
  - Transport en commun disposant de voies réservées, indépendant de la circulation routière



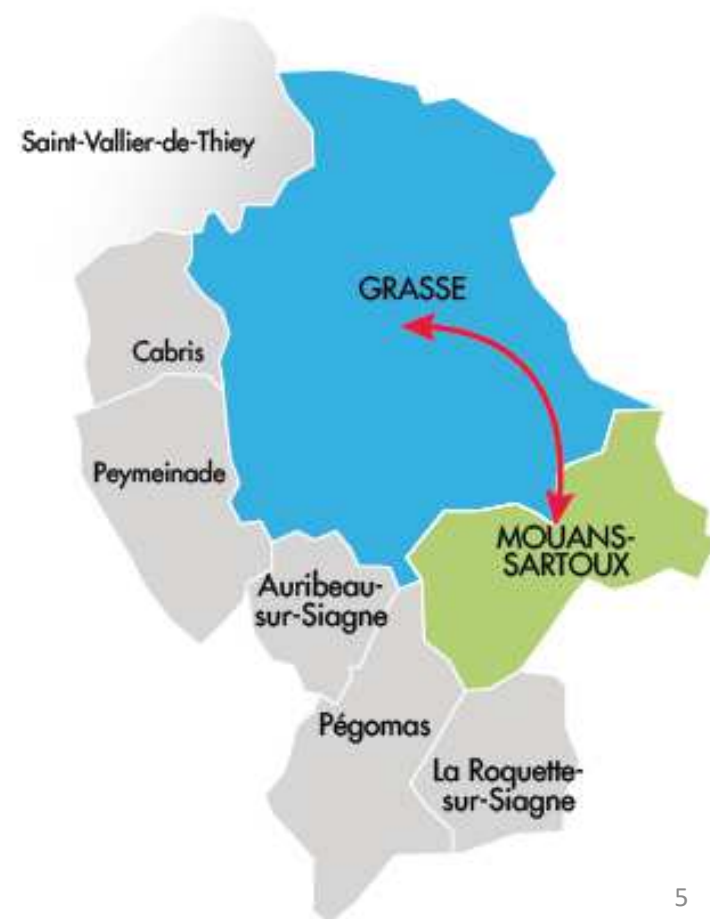
### 3- Présentation et objectifs du projet



- Quel est le projet de mobilité durable de la CAPG ?
  - Relier les villes de Grasse et de Mouans-Sartoux, à travers une ligne de transport en commun 100% électrique sur près de 10 km en site propre sous forme de BHNS reliant Grasse à Mouans-Sartoux



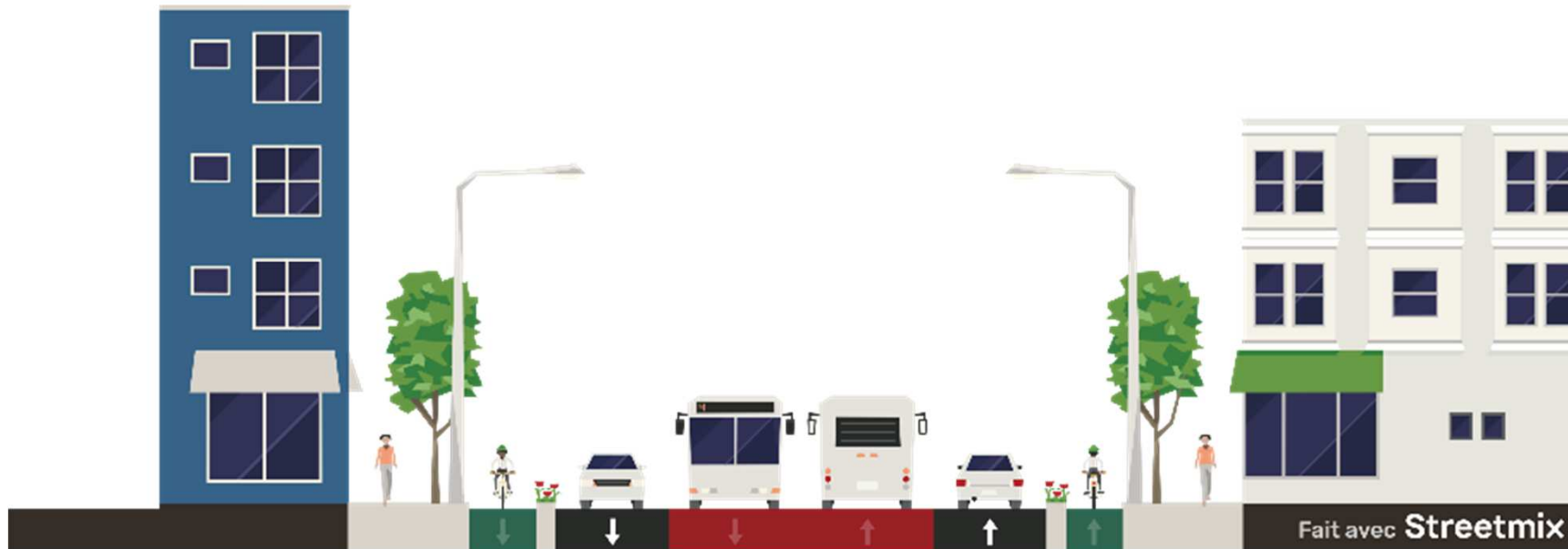
BHNS : 100% électrique



### 3- Présentation et objectifs du projet



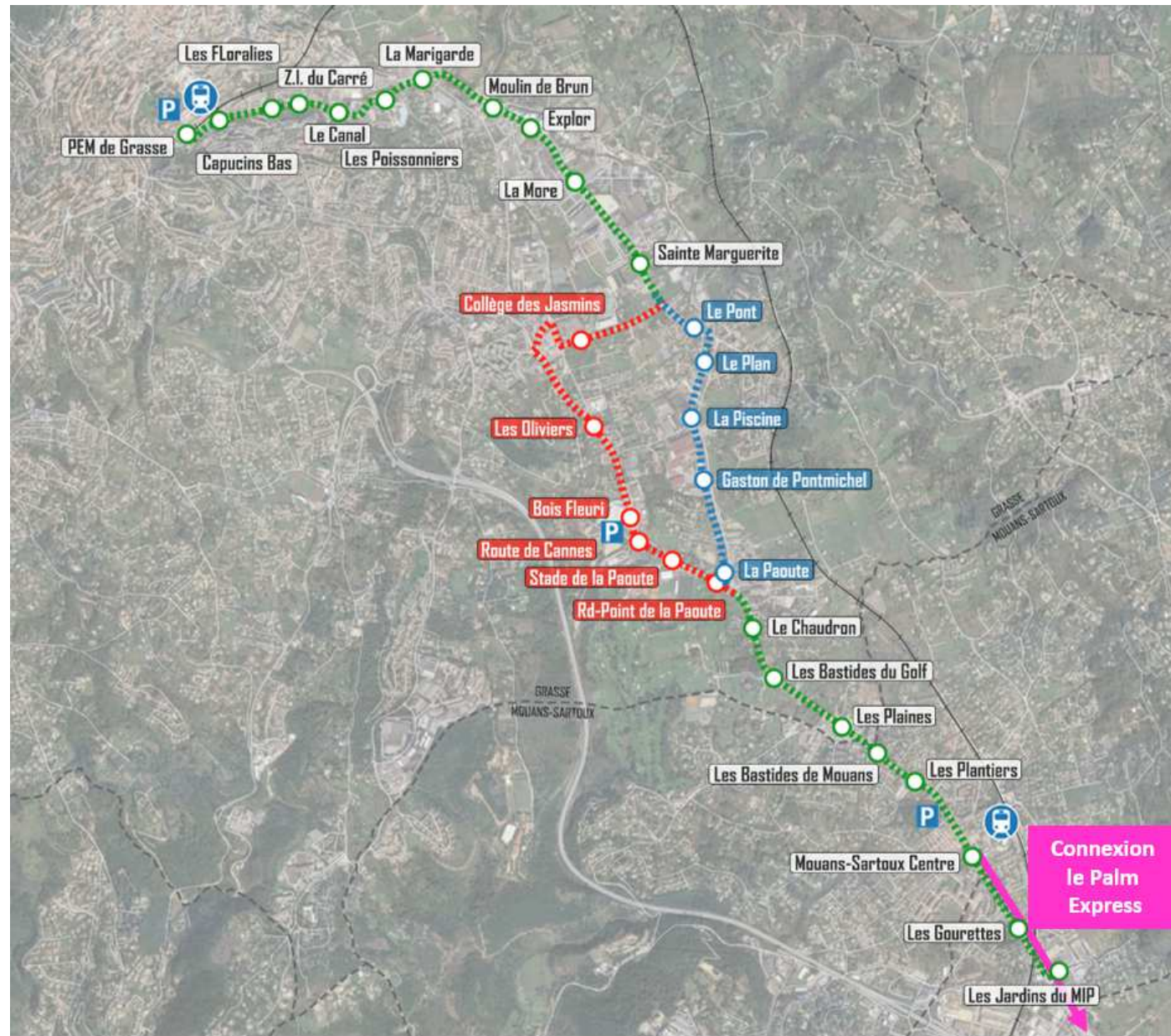
- **Quel est le projet de mobilité durable de la CAPG ?**
  - Aménager des voies bus en sites propres continues
  - Créer des aménagements cyclables continus, homogènes et sécuritaires
  - Bonifier les espaces dédiés aux piétons
  - Végétaliser le corridor d'étude
  - Préserver les voies de circulation automobiles



# 4- Présentation du tracé de Bus Express et de ses variantes

## Légende :

- Tracé tronçon commun aux variantes
- Variante Route de Cannes
- Variante Le Plan
- La Marigarde Arrêts du BHNS
- Parking
- Pôle d'échange Multimodal







# 4- Présentation du tracé de Bus Express et de ses variantes



- Partie nord du tracé tronçon commun

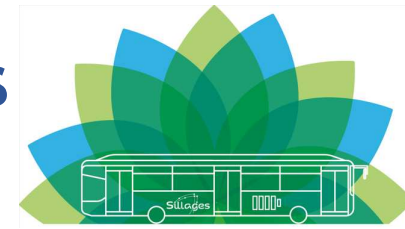


## Légende :

-  Tracé tronçon commun aux variantes
-  Arrêts du BHNS
-  Parking
-  Pôle d'échange Multimodal






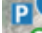

# 4- Présentation du tracé de Bus Express et de ses variantes



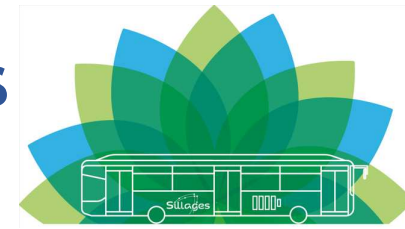
- Partie centrale du tracé tronçon commun



## Légende :

-  Variante Route de Cannes
-  Variante Le Plan
-  Arrêts du BHNS
-  Parking
-  Pôle d'échange Multimodal





# 4- Présentation du tracé de Bus Express et de ses variantes



- Partie sud du tracé tronçon commun



## Légende :

-  Variante Route de Cannes
-  Variante Le Plan
-  Arrêts du BHNS
-  Parking
-  Pôle d'échange Multimodal

## 5- Présentation de la solution préférentielle : la variante route de Cannes

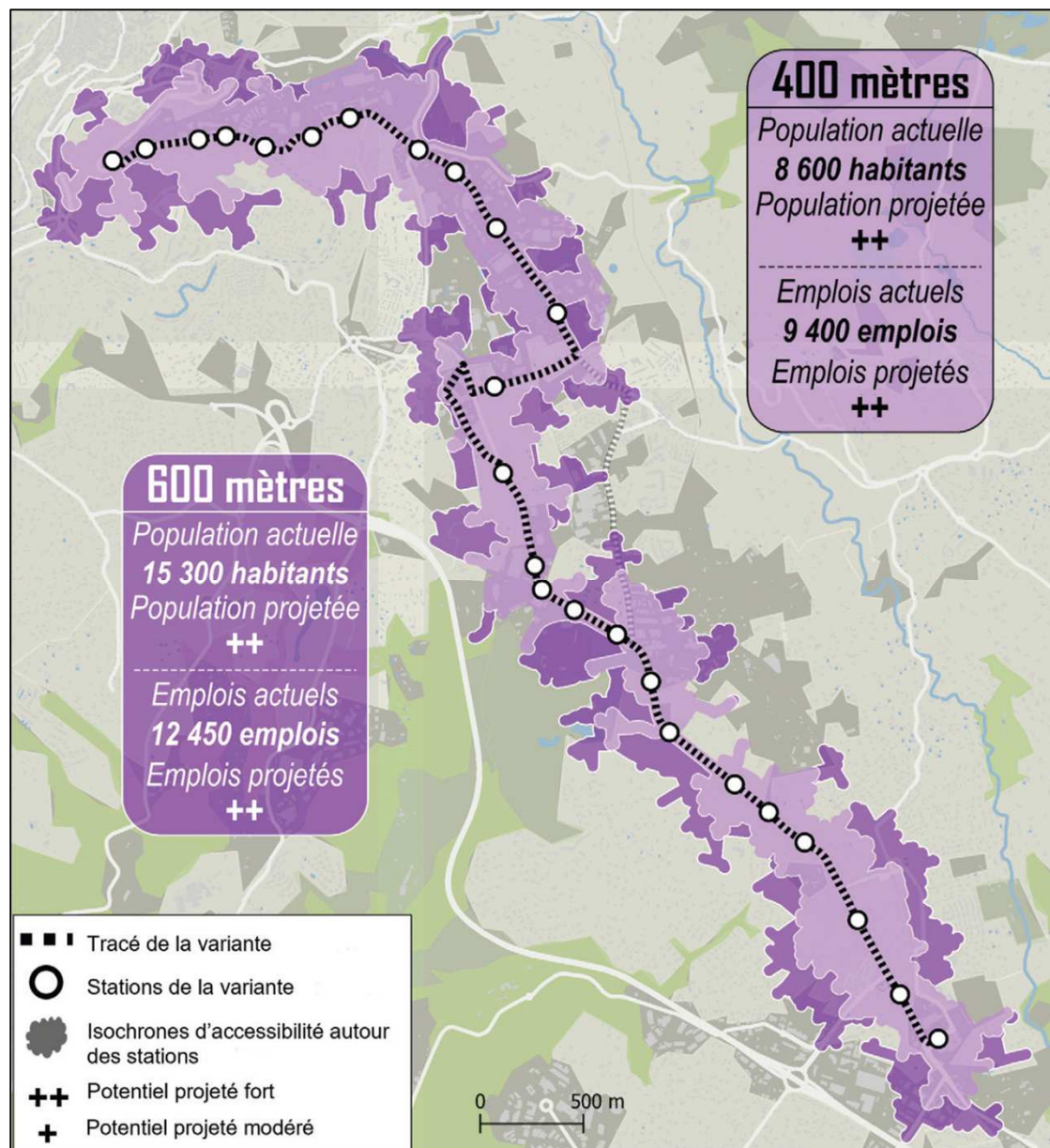


	Variante route de Cannes	Variante le Plan
Attractivité BHNS (vitesse commerciale, gain de temps, emploi, population)	Green	Yellow
Compatibilité Modes actifs (aménagements cyclables, confort piétons, accessibilité PMR)	Green	Yellow
Circulation/ Stationnement (impact plan de circulation, stationnement et desserte riveraine)	Green	Green
Requalification urbaine	Green	Yellow
Impact foncier	Yellow	Yellow
Impact environnemental	Yellow	Red

## 6- Environnement et cadre de vie

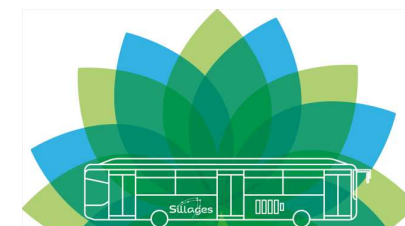
- Il y a plus de potentiel, en termes d'emplois, d'habitants et de logements.
- De plus, le collège des Jasmins est présent sur cette variante.
- L'insertion urbaine est facilitée sur cette variante.

Compte tenu de ces éléments, le choix de la CAPG s'oriente sur la variante route de Cannes.



## 6. Environnement et cadre de vie

- **Bénéfices attendus du projet :**



**Amélioration du cadre de vie  
et de l'attractivité du  
territoire**

- Une identité du BHNS
- Requalification des entrées de ville
- Un véritable projet urbain de façade à façade

**Report modal vers le  
transport en commun et les  
modes actifs**

- Des espaces réservés aux piétons et aux vélos
- Un temps de parcours plus court
- Une fréquence plus importante

**Environnement**

- Des bus 100% électriques
- Une préservation de la Mourachonne

## 6. Environnement et cadre de vie

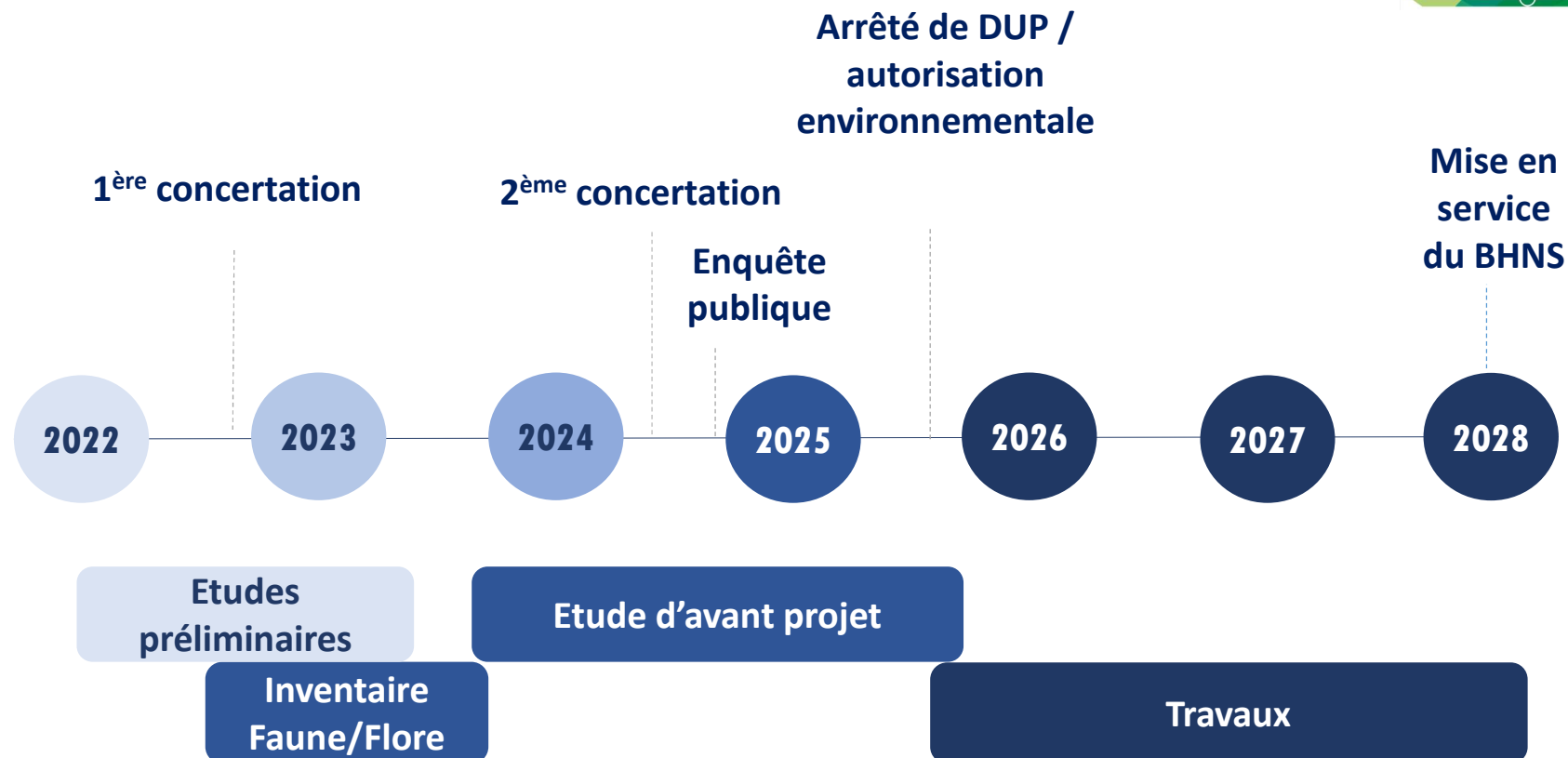


- Inventaire faune flore d'une durée d'un an en cours le long du tracé

	2022						2023												
	7	8	9	10	11	12	1	2	3	4	5	6	7	8	9	10	11	12	
Mission 1 - analyse de l'état initial																			
Mission 2 - synthèse des enjeux environnementaux																			
Mission 3 - analyse critique du projet																			
Mission 4 - analyse des effets négatifs et positifs																			
Mission 5 - analyse compatibilité du projet avec l'affectation des sols																			
Mission 6 - analyse des mesures Eviter, Réduire et Compenser																			

- L'inventaire permet d'identifier le patrimoine naturel et la valeur écologique du site. L'objectif est de réduire au maximum l'impact sur l'environnement et d'identifier les risques éventuels.

# 7. Calendrier du projet



## 8. Partenaires du projet





## 9. Zoom sur la concertation



### Informez-vous :

- [www.paysdegrasse.fr](http://www.paysdegrasse.fr)
- Mairies de Grasse et Mouans-Sartoux
- Siège de la Communauté d'agglomération du Pays de Grasse à Grasse



### Faites part de vos questions et avis :

- **Cahier d'expression** mis à disposition auprès de l'exposition
- **Par mail** : [concertation-bhns@paysdegrasse.fr](mailto:concertation-bhns@paysdegrasse.fr)
- **Par courrier**, à l'adresse : Communauté d'agglomération du Pays de Grasse – Concertation Bus Express – 57 avenue Pierre Sémard – 06130 Grasse

## 9. Zoom sur la concertation : Venez échanger sur le projet



### Des réunions publiques :

- **Le 6 octobre 2022 à 18 h 30**  
Palais des Congrès, 22 cours  
Honoré Cresp à Grasse
- **Le 8 décembre 2022 à 18 h 30**  
Salle du Château (n°8), rue du  
Château à Mouans-Sartoux

### Des permanences :

#### Du 7 octobre au 7 décembre 2022 :

- Les lundis de 9 h à 12 h
- Les mercredis de 13h30 à 17 h
- Les vendredis de 9 h à 12 h

**Lieu** : Au siège de la Communauté  
d'agglomération du Pays de Grasse

### L'exposition dédiée au projet :

**Du 7 octobre au 7 décembre 2022**

**Lieu** : les mairies de Grasse et de Mouans-Sartoux,  
à la mairie annexe du Plan de Grasse et au siège de  
la Communauté d'agglomération du Pays de Grasse

- Aux jours et heures habituels d'ouverture, une  
exposition itinérante sera également proposée  
lors d'événements locaux, pour être au plus  
proche des habitants
- Programme détaillé sur [www.paysdegrasse.fr](http://www.paysdegrasse.fr)

Ouvert à  
tous !

## 9. Zoom sur la concertation : Venez échanger sur le projet en participant aux ateliers thématiques



Ouvert à tous !

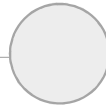
20 octobre 2022  
de 18 h à 20 h



Quelle offre de service avec le Bus Express ?

Lieu : Siège de la Communauté d'agglomération du Pays de Grasse (salle du Conseil)

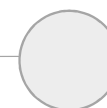
10 novembre 2022  
de 18 h à 20 h



Environnement et cadre de vie autour du projet de Bus Express

Lieu : Mairie annexe du Plan de Grasse (salle Émile Jacquemin)

24 novembre 2022 de 18 h à 20 h



Vélo, marche à pied et autres modes actifs, quels usages avec le Bus Express ?

Lieu : Salle du Château (n°8), rue du Château à Mouans-Sartoux



# Merci de votre attention

## Questions ?

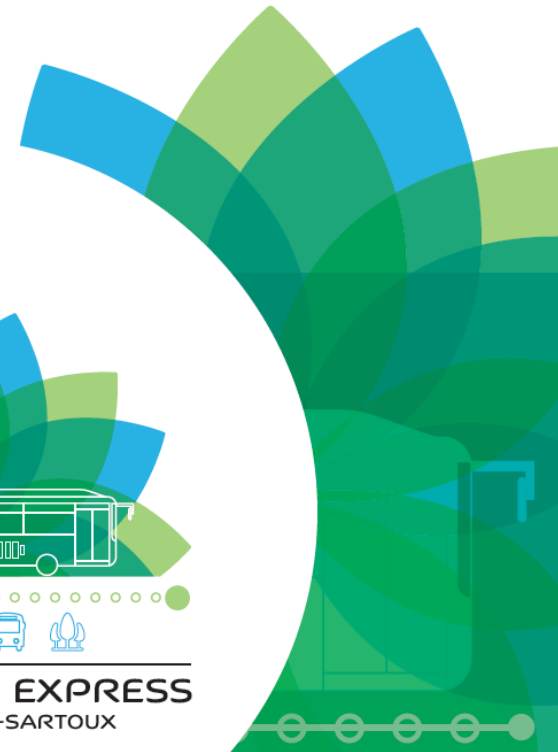


**PARLONS-EN  
ENSEMBLE !**

CONCERTATION  
PRÉALABLE  
du 22 septembre  
au 8 décembre 2022

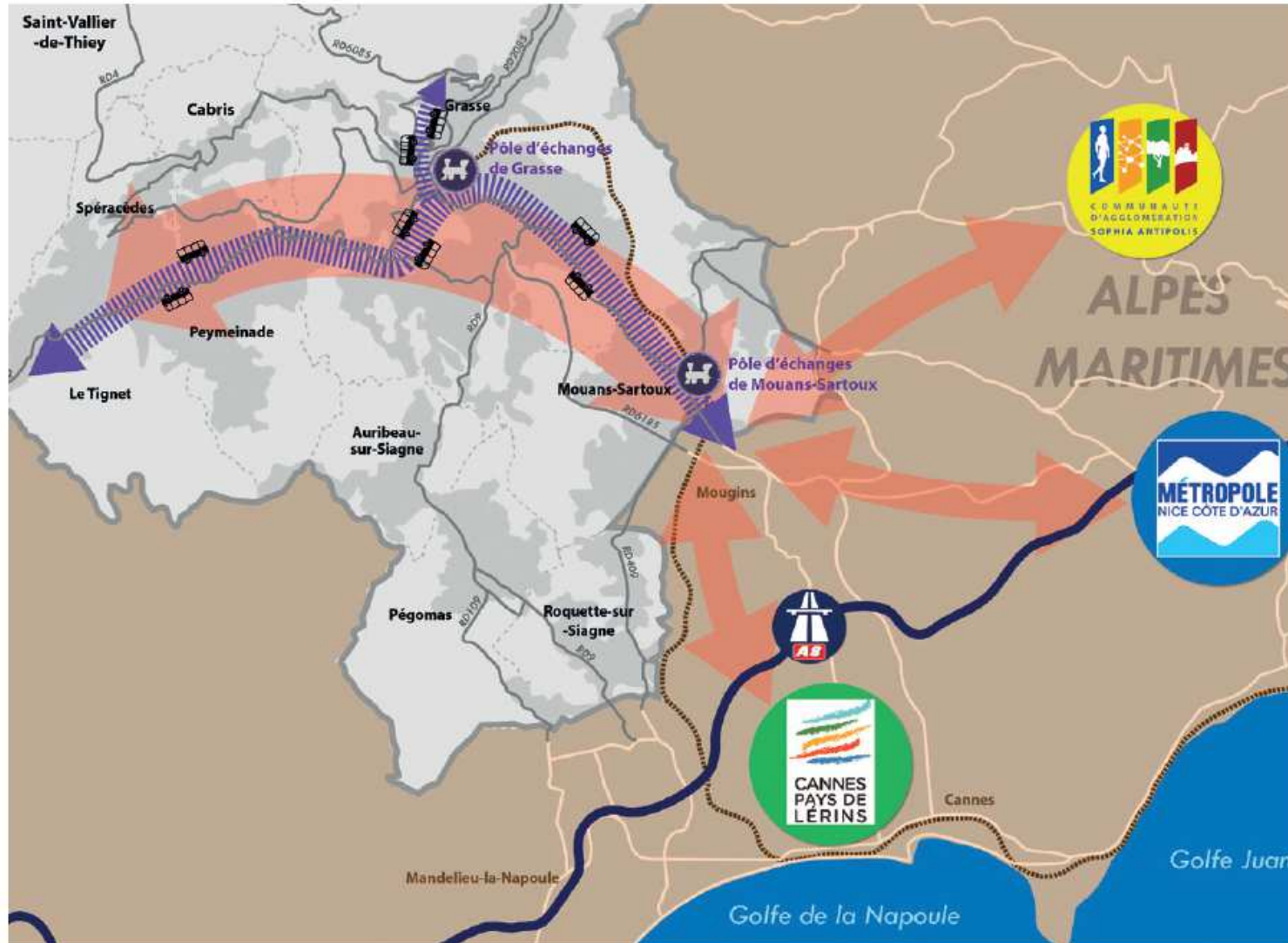


**PROJET DE BUS EXPRESS**  
GRASSE - MOUANS-SARTOUX



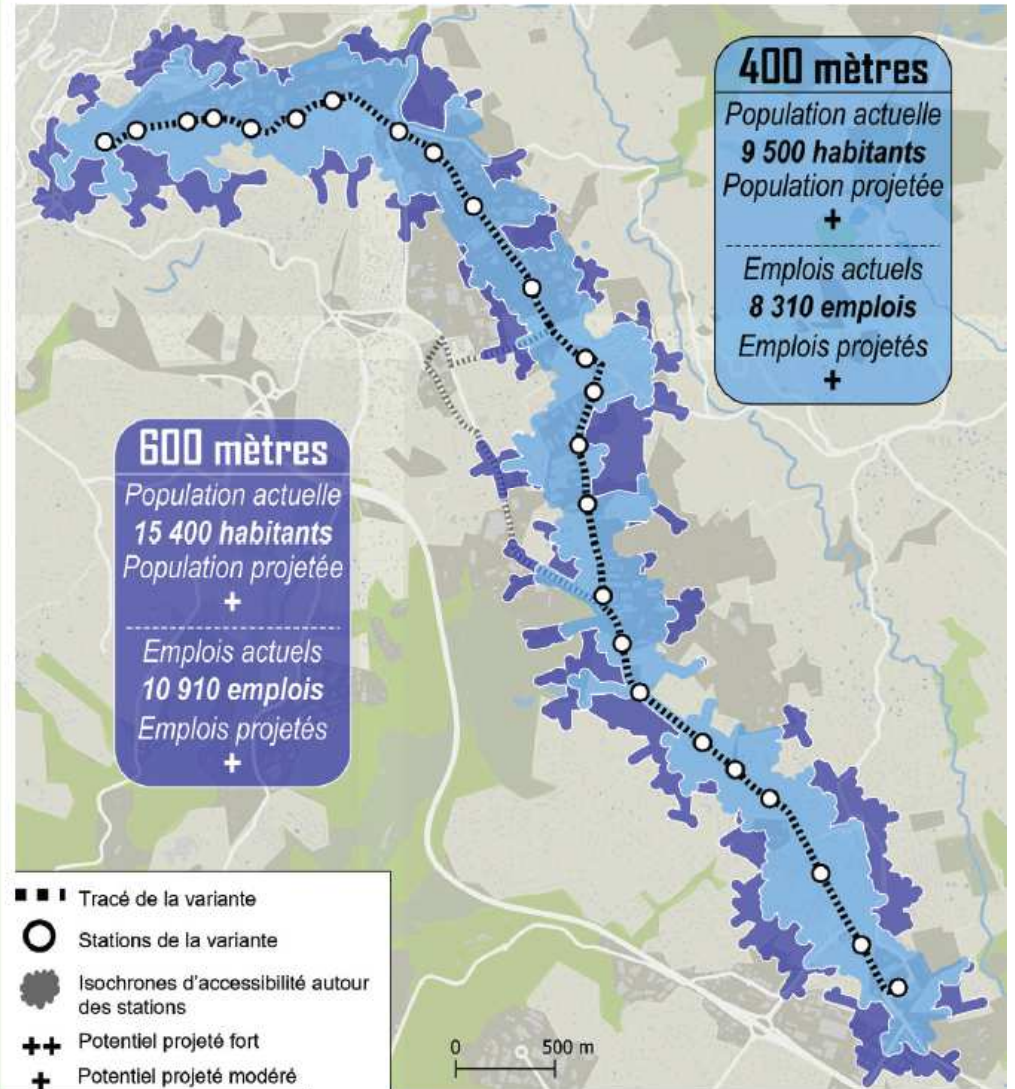
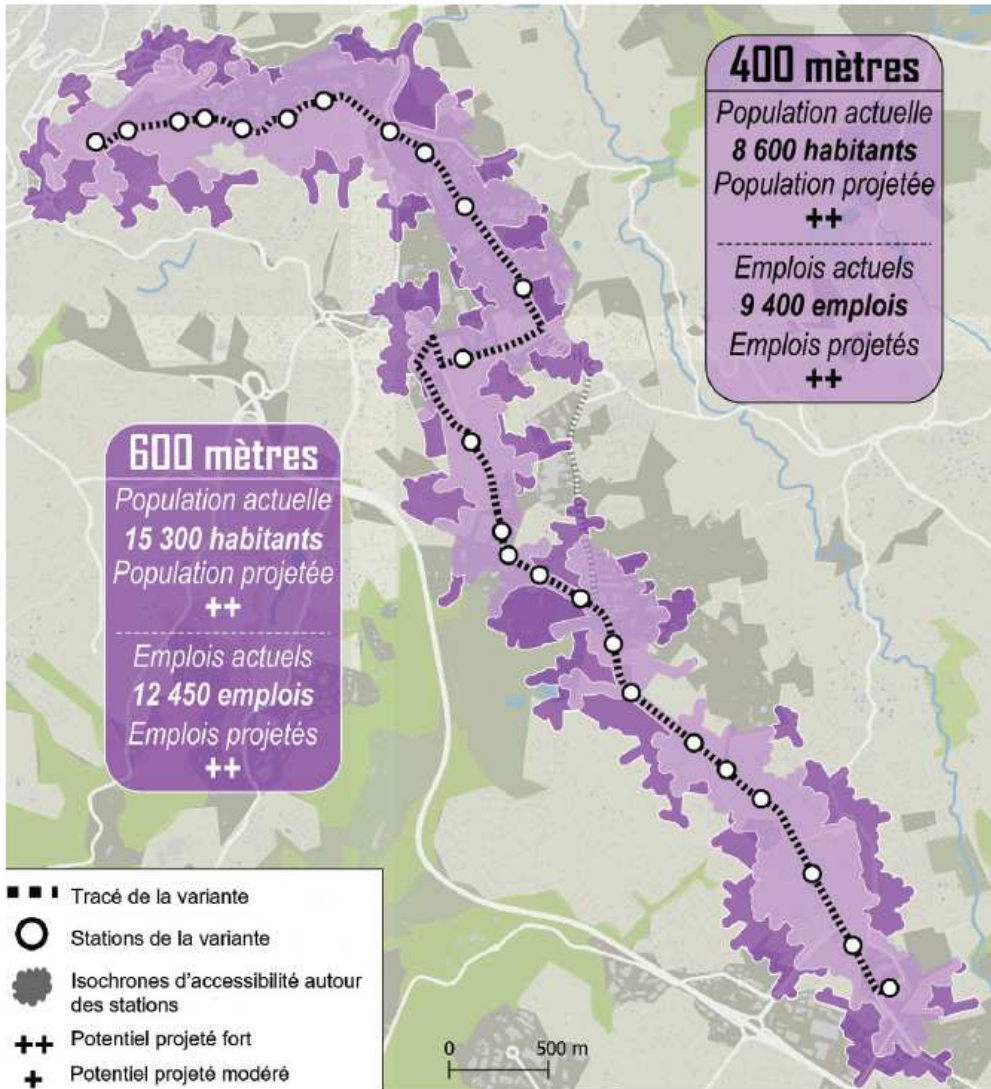
# Annexes

## LES AXES MAJEURS DE DÉPLACEMENTS

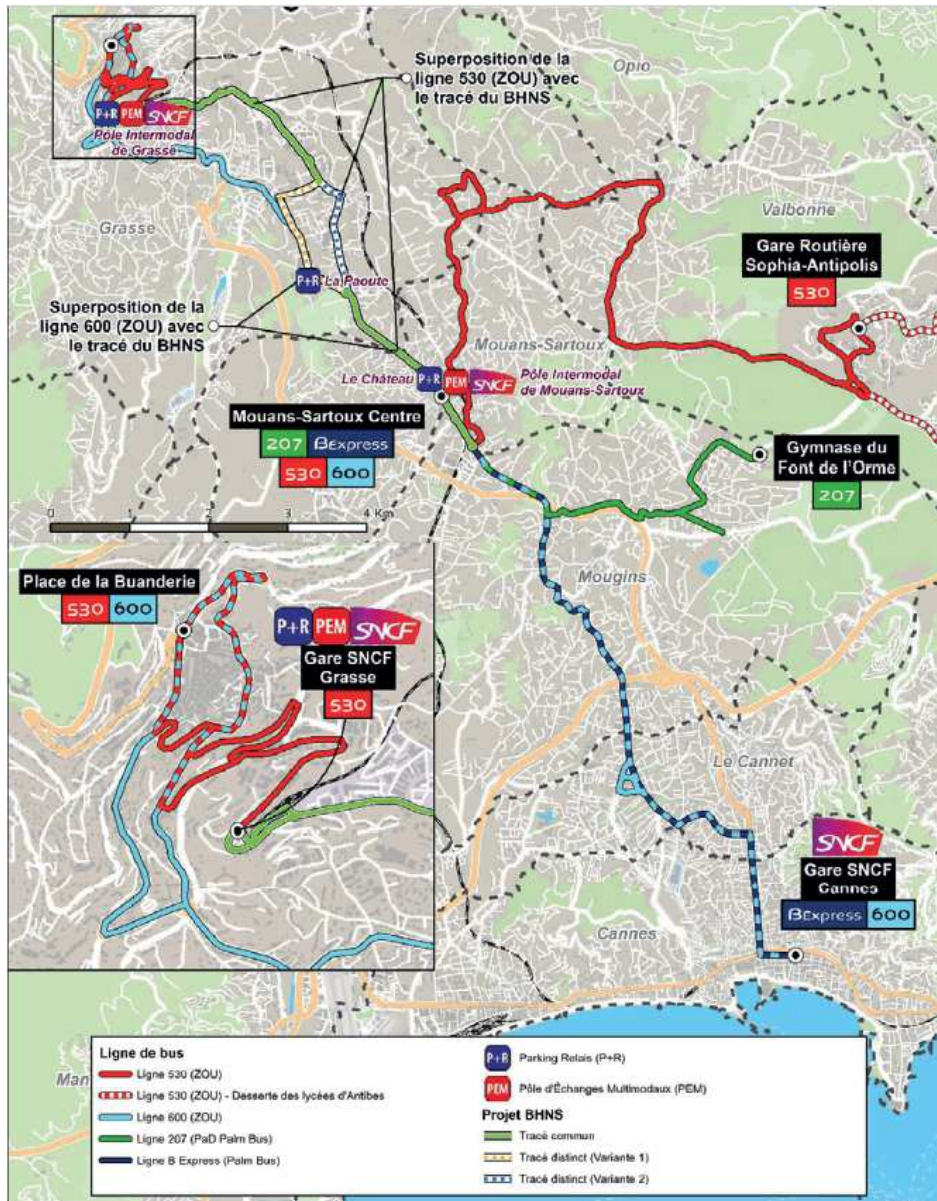


POPULATION ET EMPLOIS DESSERVIS DANS LA VARIANTE OUEST  
« ROUTE DE CANNES »

POPULATION ET EMPLOIS DESSERVIS DANS LA VARIANTE EST  
« LE PLAN »



## LES CONNEXIONS AVEC LES LIGNES RÉGIONALES



## LE BUS EXPRESS AU CŒUR DU RÉSEAU SILLAGES

